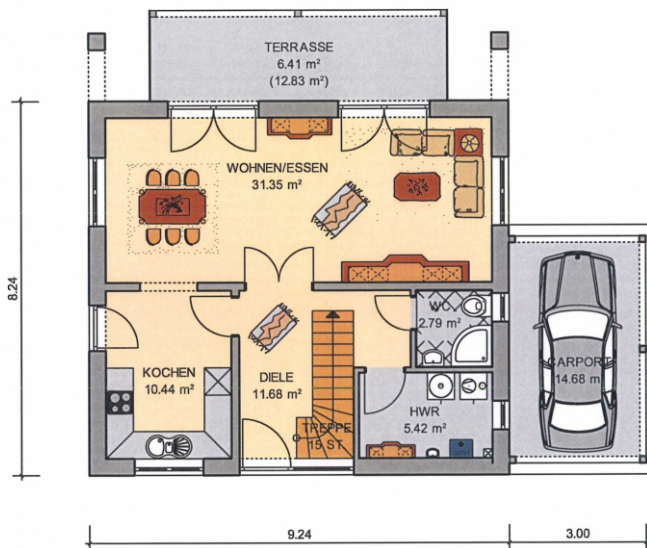


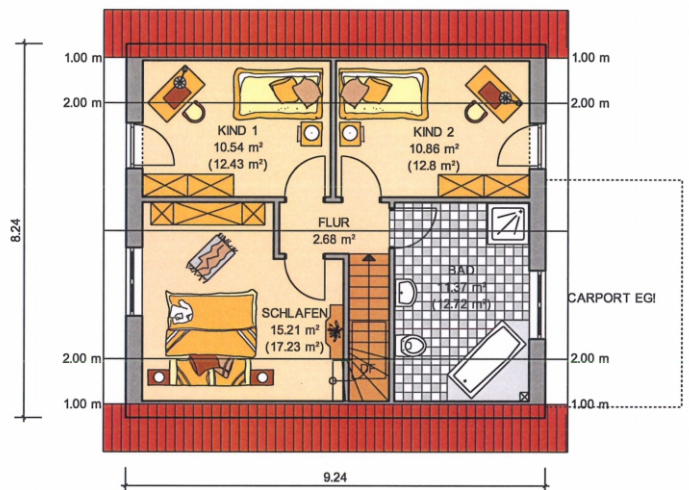


Haus "SYLT"

Dachneigung: 45°
 Kniestock 0,75 m



ERDGESCHOSS



DACHGESCHOSS

Wohnflächenermittlung nach WoFIV

	Wohnfläche	Nutzfläche	Gemeinschaft	Summe
Dachgeschoss	50.66 m ²	0.00 m ²	0.00 m ²	50.66 m ²
Erdgeschoss	68.09 m ²	14.68 m ²	0.00 m ²	82.77 m ²
Summen	118.75 m²	14.68 m²	0.00 m²	133.43 m²

Putzabzug = 1.5 cm