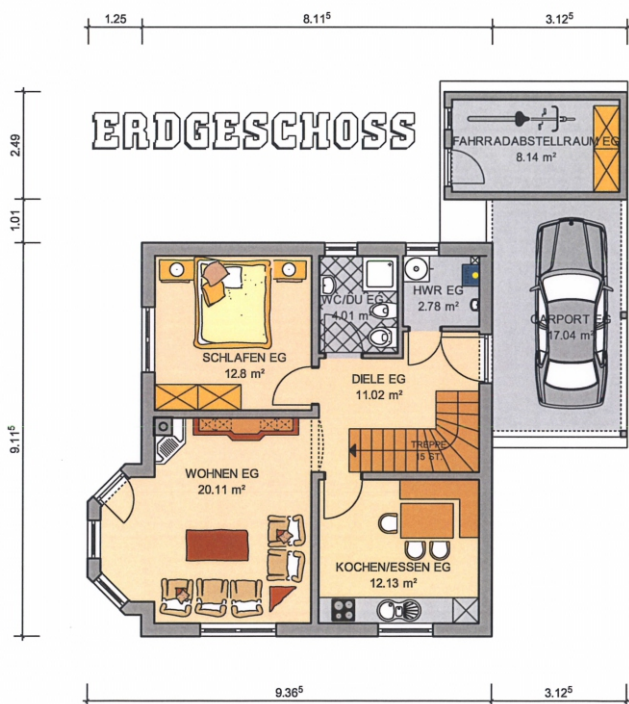


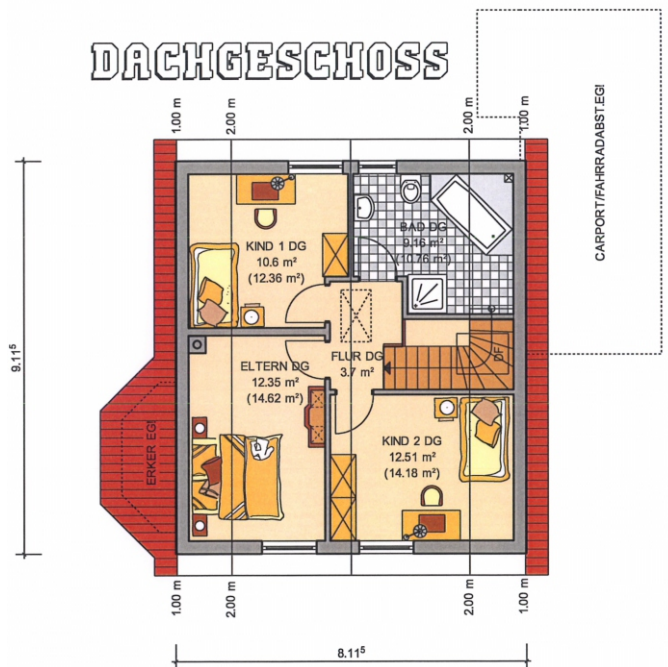


Haus "LUZERN"

Dachneigung: 38°
 Kniestock: 1,00 m



DACHGESCHOSS



Wohnflächenermittlung nach WoFIV

	Wohnfläche	Nutzfläche	Gemeinschaft	Summe
Dachgeschoss	48.32 m ²	0.00 m ²	0.00 m ²	48.32 m ²
Erdgeschoss	62.85 m ²	25.18 m ²	0.00 m ²	88.03 m ²
Summen	111.17 m²	25.18 m²	0.00 m²	136.35 m²

Putzabzug = 1.5 cm