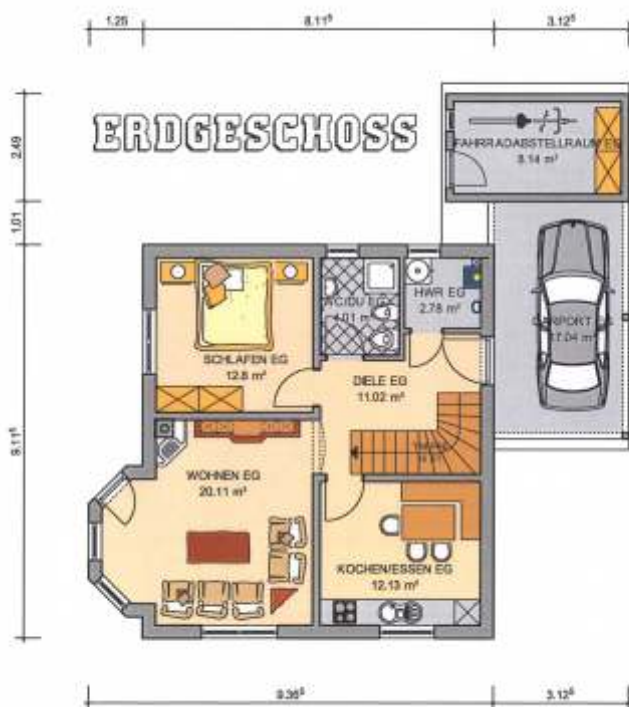


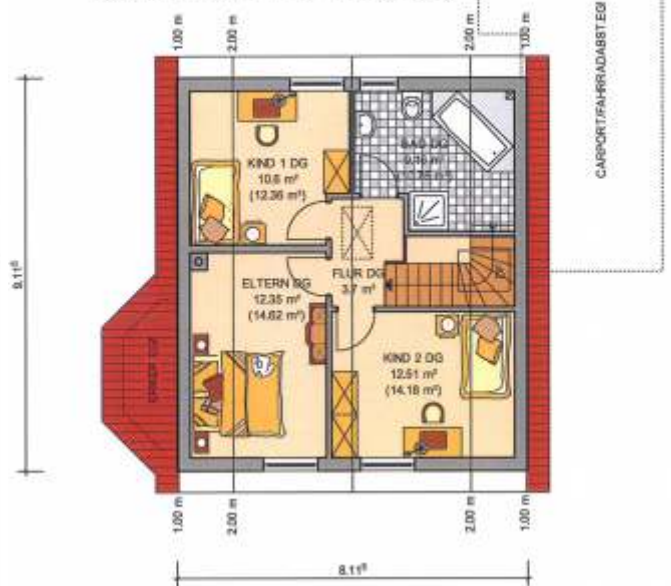


Haus "LUZERN"

Dachneigung: 38°  
 Kniestock: 1,00 m



**DACHGESCHOSS**



Wohnflächenermittlung nach WoFlV

	Wohnfläche	Nutzfläche	Gemeinschaft	Summe
Dachgeschoss	48.32 m <sup>2</sup>	0.00 m <sup>2</sup>	0.00 m <sup>2</sup>	48.32 m <sup>2</sup>
Erdgeschoss	62.85 m <sup>2</sup>	25.18 m <sup>2</sup>	0.00 m <sup>2</sup>	88.03 m <sup>2</sup>

**Summen** 111.17 m<sup>2</sup> 25.18 m<sup>2</sup> 0.00 m<sup>2</sup> 136.35 m<sup>2</sup>  
 Putzabzug = 1.5 cm